

ఖండాలు నిమోగ్నత స్వరూపాలు

భూస్వరూపాలు ఏర్పడటానికి రెండు ముఖ్య కారణాలున్నాయి. అవి: 1. అంతర్లీన బలాలు లేదా విరూపకారక బలాలు. 2. బాహ్య ప్రకృతి బలాలు. ఈ రెండు బలాలు ఒకదానికోకటి వ్యతిరేఖంగా పని చేస్తున్నప్పుడు భూభృశ్యం ఏర్పడుతుంది. ఇవి ఎప్పటికప్పుడు భూ స్వరూపాలలో మార్పులు తెస్తూ ఉంటాయి. ఈ రెండూ పని చేయడం వల్ల ఏర్పడిన పరిణామ స్వరూపాలే ప్రస్తుతం మనకు కనిపిస్తున్న భూస్వరూపాలు. భూ ఉపరితల స్వరూపాలలో ప్రధానమైనవి మూడు అవి:-

1. పర్వతాలు (Mountains)
2. పీఠభూములు (Plateaus)
3. మైదానాలు (Plains)

పర్వతాలు :

పర్వతం అనే పదం గ్రీకు పదమైన ఓరోస్ (Oros) నుంచి సంగ్రహించబడింది. ఈ పదాన్ని గిల్బర్ట్ అనే అమెరికా భూ శాస్త్రజ్ఞుడు మొదటిసారిగా ఉపయోగించాడు. ఎక్కువ వాలు కలిగిన పార్శ్వాలు, తక్కువ శిఖరవైశాల్యం ఉన్న ఎత్తైన విశాల ప్రాంతాలను పర్వతాలు అంటారు. సాధారణంగా 900 మీటర్ల ఎత్తుకలిగిన వాటిని పర్వతాలని ఇంతకంటే తక్కువ ఎత్తు కలిగిన వాటిని కొండలు అని పిలుస్తారు. ఉద్భవ విధానాన్ని అనుసరించి పర్వతాలను మూడు రకాలు. అవి:-

1. విరూపక పర్వతాలు
2. పరిశిష్ట లేదా వశిష్ట పర్వతాలు
3. సంచిత లేదా అగ్ని పర్వతాలు.

1. విరూపక పర్వతాలు : భూమిలోని అంతర్గత బలాల వల్ల సర్పభాట్లు, మార్పులు సంభవించి విరూపక పర్వతాలు ఏర్పడతాయి. ఇవి భూభాగంపై ఎక్కువ ప్రాంతంలో వ్యాపించాయి. వీటిని రెండు రకాలుగా విభజించవచ్చు. ఇవి. 1. ఖండపర్వతాలు 2. పళి పర్వతాలు

ఖండపర్వతాలు- భూ అంతర్భాగంలోని బలాల వల్ల భ్రంశాలకు రెండు వైపుల గానీ, ఒకవైపుగానీ భూవలంపై పైకి కిందికి కదులుతుంది. ఈ రెండు నమాంతర భ్రంశతలా మధ్యభాగం కిందికి కుంగిపోవడం వల్లగానీ లేదా దానికి ఇరువైపుల ఉన్న భూఖండం పైకి రావడం వల్ల గానీ ఎత్తైన ప్రాంతం ఏర్పడుతుంది. దీనిని భ్రంశేత్తిత శిలావిన్యాసం (Horst) లేదా ఖండపర్వతం Block Mountain) అంటారు. మధ్య ఏర్పడిన పగులు లోయను విద్భీర్ణదరి (Riff Valley) లేదా పగులు లోయ అంటారు. ఐరోపాలో వాన్ జెన్, బ్లాక్ ఫారెస్ట్, హార్ట్, మెస్సా పర్వతాలు ఖండపర్వతాలకు మంచి

ఉదాహరణలు, రైన్, నర్మద నైలు నదులు విద్భీర్ణదరులలోనే ప్రవహిస్తున్నాయి. ఎత్త సముద్రం కూడా విద్భీర్ణ దరిలోనే ఉంది. **పళి పర్వతాలు - పళి:** పర్వతాలను ముడుత పర్వతాలు అంటారు. పళి పర్వత నిర్మాణ క్రమాన్ని మూడు దశలుగా విభజించవచ్చు అవి:

1. అశ్మీద్భవదశ (Lithogenesis) ఈ దశలో అభివృద్ధిలో శిలలు సంచితమవుతాయి.
2. పర్వతోద్భవదశ (Orogenesis) ఈ



దశలో సంచితమైన శిలలు గాఢంగా నొక్కుకొని పోయి, తత్ఫలితంగా ముడతలు, భ్రంశాలు ఏర్పడుతాయి.

3. క్రమిక్ష్మోద్భవదశ (Glyptogenesis) ఈ దశలో రెండు దశల్లో ఏర్పడిన స్వరూపాలను భావ్య ప్రకృతి బలాలు క్రమక్రమం చేయగా ప్రస్తుతమున్న స్థితిలో పర్వతాలు ఏర్పడతాయి.

ప్రాచీన ముడుతపర్వతా - ఇవి వికోషీకరణకు గురై అవశిష్ట పర్వతాలుగా మిగిలి ఉన్నాయి. ఉద్ యారల్, అవలేబియన్, టయన్షాన్ పర్వతాలు ఆరావళి పర్వతాలు. **నవీన ముడుత పర్వతాలు :** ఈ ముడత పర్వతాలు భౌమకాల చరిత్రలో ఇటీవల కాలంలో ఏర్పడటంవల్ల వీటిని నవీన ముడుత పర్వతాలు అంటారు. ముడుత పర్వతాలలోనే శిలపొరలు మొదట భూ అభివృద్ధిలో నన్నని పొడవైన అవక్షేపాలుగా ఏర్పడిన తరువాత అవి పర్వతాలుగా మార్పు చెందుతాయి. ప్రపంచం లోనే ముఖ్యమే పరప్త శ్రేణులన్నీ

ముడుత పర్వతాలకు చెందినవే. ఉదాహరణ హిమాలయాలు, ఆల్ప్స్ పర్వతాలు, రాకీ పర్వతాలు, అండీస్ పర్వతాలు.

2. పరిశిష్ట పర్వతాలు లేదా అవశిష్ట పర్వతాలు: అన్ని పర్వతాలను అవి ఏర్పడినప్పటి నుంచి వివిధ బాహ్యబలాలు నిర్విరామంగా క్రమక్రమం చేస్తూ ఉండును. అలాక్రమక్రమం చెందగా మిగిలిన ఎత్తైన ప్రాంతాలను అవశిష్ట పర్వతాలు అంటారు. ఉదాహరణకు అవలేబియన్, ఆరావళి పర్వతాలు, నీలగిరి

కొండలు. ఎత్తైన పీఠభూములు నదీ క్రమక్రమం వల్ల చాలా కాలానికి శిథిలమై, రెండు నదీయల మధ్య ఉన్న ఎత్తైన పీఠభూమి భాగం వర్షతంగా మిగిలి పోతుంది. ఇట్టి పర్వతాలను పరిశిష్ట పర్వతాలు అంటారు. ఉదా: పడమటి కనుమలు

3. సంచిత లేదా అగ్ని పర్వతాలు : భూ అంతర్భాగంలోని శిలాద్రవం భూ ఉపరితలానికి ప్రవహించి సంచితమవుతుంది. ఈలావా కుహారం ద్వారా వచ్చి శంకారంలో ఘనీభవిస్తుంది. దీనినే అగ్నిపర్వతం అంటారు.

అండీస్ పర్వతశ్రేణులలో అనేక అగ్నిపర్వతాలున్నాయి. చిలీలోని అకాంకాగ్వా, అమెరికా లోని హుద్, పాస్టా, రైసెన్ అగ్ని పర్వతాలు ముఖ్యమైనవి.

2. పీఠ భూములు : (Plateaus) నమనమైన ఉపరితలం ఉండి, నముద్ర మట్టానికి ఎత్తుగా, బల్లవరుపుగా ఉండే భూభాగాలను పీఠభూములంటారు. కొన్ని పీఠభూములు మైదానాల కంటే తక్కువ ఎత్తులో ఉండును. ఉదా: ఉత్తర అమెరికా ఆట్లాంటిక్ తీరం సమీపంలో ఉండే మాంట్ పీఠభూమి మిస్సిసిపి మైదానానికి తక్కువ ఎత్తులో ఉంది. పీఠ భూములపై ప్రవహించే నదుల లోయలు లోతుగా ఉంటాయి. నదుల క్రమక్రమంవల్ల పీఠభూములు ఖండిత పీఠభూములుగా ఏర్పడతాయి. ప్రపంచంలోని ఎత్తైన పీఠ భూములన్నీ పర్వత నిర్మాణ

పర్వత మూలోద్భవంతోపాటు ఏర్పడిన పీఠభూములను మూడు రకాలుగా విభజించవచ్చు. అవి

పర్వతాంతర పీఠభూములు : (Intermonte Plateaus)

ఇవి పర్వతాలతో పరివృతమై ఉంటాయి. వీటి వైశాల్యం చాలా ఎక్కువగా ఉంటుంది. ప్రపంచంలోని ఎత్తైన పీఠభూములన్నీ పర్వతాల మధ్యలోనే ఉన్నాయి. పళి పర్వతాలు ఉద్భవించేటప్పుడు వాటితోపాటు సాధారణంగా ఈ పీఠభూములు పైకి నెట్టుకొని వచ్చి ఏర్పడతాయి. ప్రపంచంలోనే ఎత్తైన టిబెట్ పీఠభూమి పళి పర్వతాల మధ్య ఉంది. బోలీవియా, మంగోలియా, మెక్సికో పీఠభూములు కూడా పర్వతాంతర పీఠభూములే.

గిరిపద పీఠభూములు : (Piedmont Plateaus)

ఇవి కూడా పర్వతాలు ఏర్పడినప్పుడు వాటితో పాటు పర్వతవదాల వద్ద ఏర్పడతాయి వీటికి ఒక వైపు పర్వతాలు మరొకవైపు నముద్రాలుగానీ, నదస్పృలుగానీ, మైదానాలుగానీ సరిహద్దులుగా ఉంటాయి. అందువల్ల వీటిని సరిహద్దు పీఠభూములని పిలుస్తారు. ఉదాహరణకు కొలరెడో పెటగోనియా పీఠభూములు.

కలశ పీఠ భూములు : (Domed Plateaus)

భూ అంతర్భాగంలోని ఊర్జ్వ బలాలవల్ల భూపటలంలోని కొంత భాగం కులశాకారంగా పైకి లేపడం వల్ల ఈ పీఠభూములు ఏర్పడతాయి. అమెరికాలోని అర్కన్సాస్ మిస్సోరి రాష్ట్రాలలో వ్యాపించి ఉన్న ఒకార్య ప్రాంతాన్ని కలశ పీఠభూమికి ఉదాహరణగా చెప్పవచ్చు.

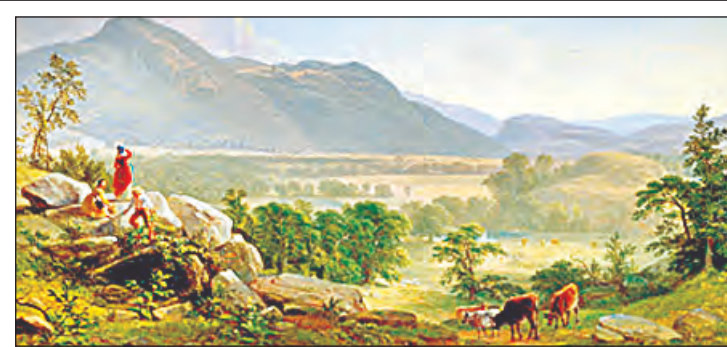
లావా పీఠభూములు: భూగర్భంలోని లావా ఉపరితలానికి ప్రవహించి కుప్పగా పోగుబడి విశాలమైన, ఎత్తైన పీఠభూమిగా ఏర్పడును. భారతదేశంలోని దక్కన్ పీఠభూమి, అమెరికా సంయుక్త రాష్ట్రాలలోని స్నేక్ రివర్, కొలంబియా పీఠభూములు లావా పీఠభూములే.

ఖండాంతర పీఠభూములు :

భూ అంతర్భాగంలోని ఉర్జ్వబలాల వల్ల మైదాన ప్రాంతంగానీ, నముద్రభూతలం గానీ పైకి నెట్టుకుని రావడంవల్ల ఖండాంతర పీఠభూములు ఏర్పడుతాయి. ఉదా: దక్షిణాఫ్రికా పీఠభూమి.

3. మైదానాలు (Plains)

సాధారణంగా మైదానాలు నమతలంగా నముద్రమట్టం నుంచి వివిధ ఎత్తులలో ఉండును. మైదానాలు ఏర్పడటానికి భూ అంతర్లీనత బలాలు మైదానాలను మూడు రకాలుగా విభజించవచ్చును.



4. భూచలనాల వల్ల ఏర్పడిన మైదానాలు

వీటిని రెండు రకాలుగా వర్గీకరించవచ్చు. అవి ఖండాంతరత మైదానాలు, తీరమైదానాలు. ఖండాంతరత మైదానాలు-భూమిలో వచ్చిన చలనాల వల్ల క్షీణిజ నమాంతరంగా ఉన్న పొరలు ఖండాలు మధ్యభాగంలో కొద్ది ఎత్తువరకు పైకి లేచి మైదానాలుగా ఏర్పడతాయి. వీటిని ఖండాంతరత మైదానాలంటారు. రష్యాలోని మైదానాలు, అమెరికాలోని మైదానాలు ఖండాంతరత మైదానాలుగా ఉదాహరించవచ్చు. తీరమైదానాలు : ఖండాల తీర ప్రాంతం గాధ సముద్ర భాగాలు ఉర్జ్వ బలాలవల్ల నముద్ర మట్టంకంటే కొన్ని అడుగుల ఎత్తు మాత్రమే పైకి లేచి తీరమైదానాలుగా ఏర్పడతాయి. భారతదేశ తూర్పు తీర మైదానం ఈ విధంగానే ఏర్పడింది.

2. కమక్రయ మైదానాలు:

నిమోగ్నతలను ప్రకృతి శక్తులు నిర్విరామంగా క్రమక్రమం చేయడంవల్ల ఎత్తైన ప్రాంతాలు శిథిలమై, ఆశిథిలాలలో పల్లపు ప్రాంతాలు పూర్ణబడతాయి. క్రమేణ ఎత్తైన ప్రాంతాలు ఎత్తుతగ్గి, మెట్టపల్లాలు ఏకమై మైదాన ప్రాంతాలు ఏర్పడును. వీటిని క్రమక్రయమైదానాలంటారు. వీటిలో నదుల క్రమక్రయంవల్ల ఏర్పడిన మైదానాలు ముఖ్యమైనవి. **పెనిస్సేనులు-** నదీ పరివాహ ప్రాంతంలో అంతరనదీ భాగాలు క్రమంగా ఎత్తు, తగ్గి కొంత కాలానికి మైదానాలుగా ఏర్పడును. ఈ మైదానాలను పెనిస్సేనులు అంటారు. ఈ మైదానాలు హద్సన్ అఖాతం చుట్టూ ఉన్నాయి. **పెనిస్సేనులు-** ఎదారా శీతోష్ణస్థితికి దగ్గరగా ఉన్న పరిస్థితులలో కొండ ప్రాంతాలు శిథిలమై ఏర్పడే రాతి మైదానాలను పెడిస్సేనులు అంటారు. ఆఫ్రికా నైలుతి భాగంలో ఇటువంటి మైదానాలున్నాయి. **స్ట్రాండ్ ప్లాట్-** నముద్రకెరటాల క్రమక్రమం వల్ల తీరప్రాంతం నమతలంగా ఏర్పడి అది ఊర్జ్వ బలాల వల్ల పైకిలేచి తీరమైదానంగా ఏర్పడుతుంది. దానిని స్ట్రాండ్ ప్లాట్ అంటారు. ఇటువంటి మైదానం నార్వేలో పశ్చిమ వాయువ్య తీరప్రాంతాలలో ఉంది.

3. నిక్షేపిత మైదానాలు :

ప్రపంచంలోని మైదానాలలో ముఖ్యమైన నదులుగానీ, హిమాలీయన్లు గానీ, ఈ రెండు ఉమ్మడిగా గానీ, మట్టినిగానీ నిక్షేపించడం వల్ల ఏర్పడతాయి. **వరద మైదానాలు -** నదులకు వరదలు వచ్చినప్పుడు నీటిమట్టం పెరుగుతుంది. వరద తగ్గినప్పుడు నీటి మట్టం తగ్గి లోయలలో ఇరువైపులా మైదానాలు ఏర్పడును. ఈ మైదానాలను వరద మైదానాలు అంటారు. **డెల్టా మైదానాలు-** నది నముద్రంతో సంగమించే ముఖ ద్వార ప్రాంతంలో నది పాయలై నముద్రాన్ని కలుస్తుంది. ఆ పాయల మధ్య ఒండ్రుపట్టి నిక్షేపించబడి క్రమంగా ఎత్తుపెరిగి విశాలమైదానాలు ఏర్పడతాయి. ఈ మైదానాలు గ్రీకు అక్షరమైన డెల్టా త్రిభూజంను పోలి ఉన్నందువల్ల దీనికి డెల్టామైదానమని పేరు. **వీడ్ మాంట్ మైదానాలు -** ఇవి పర్వత పాదాల వద్ద ఏర్పడతాయి. పంజాబులో హిమాలయ పర్వత పాదాలవద్ద వీడ్మాంట్ మైదానాలు లున్నాయి. **నరోవర సంబంధ మైదానాలు-** నదులతో తీసుకురాబడిన సారవంతమైన మట్టితో నరస్పృలు క్రమేపి మూడుకుని పోయి మైదానాలుగా ఏర్పడితే వాటిని నరోవర సంబంధమైదానాలంటారు. యార్క్ షైర్ లోని పికిరింగ్ మైదానం, కాశ్మీర్ లోయలోని మైదానం ఈ విధంగానే ఏర్పడును. **గోశాశ్చమ్మతిక మైదానాలు-** హిమాలీయన్లు మెరైన్ పదార్థాలను నిక్షేపించడంవల్ల ఏర్పడే మైదానాలను గోశాశ్చమ్మతిక మైదానాలంటారు. **బహిక్షాళన మైదానాలు -** హిమనీనద జలకృత నిక్షేపాలవల్ల ఇసుక, గ్రావెల్ మొదలైన పదార్థాలతో ఏర్పడిన మైదానాలను బహిక్షాళన మైదానాలంటారు. మిచిగాన్ దక్షిణ భాగంలోను, పశ్చిమ ఐరోపాలో హిత్ లాండ్ ప్రాంతాలలోను బహిక్షాళన మైదానాలున్నాయి. **లోయన్ మైదానాలు-** గాలి ద్వారా ఏర్పడే మైదానాలను లోయన్ మైదానాలంటారు.